



XTON[®]



KATALOG
PRODUKTÓW



XTON®- o nas

Nieprzerwanie od 2011 roku zajmujemy się automatyką przemysłową. Tworzymy z pasją, by dostarczyć na światowy rynek najwyższej klasy urządzenia dla branży automotive oraz przemysłu.

W nowoczesnym i doskonale wyposażonym dziale rozwojowym zatrudniamy grupę świetnie zorganizowanych inżynierów, wyspecjalizowanych w zakresie automatyki, elektrotechniki i konstrukcji, tworzących innowacyjne rozwiązania. Doświadczenie i szeroka gama posiadanych kompetencji, pozwala nam czuwać nad bezpieczeństwem i jakością każdego urządzenia oraz realizować nawet najbardziej skomplikowane projekty. Gwarancją najwyższej jakości naszych produktów jest nieustanne dążenie do doskonałości, poprzez inwestycje w nowe technologie, zaplecze produkcyjne i rozwój naszego zespołu.

Produkujemy urządzenia seryjne oraz na indywidualne zamówienia, wykorzystując w procesie produkcyjnym nowe i ekologiczne rozwiązania wspierające europejską myśl technologiczną oraz ochronę środowiska naturalnego. Nieustanne badania rynku i panujących trendów pozwoliły dostosować naszą ofertę do oczekiwań świadomych i wymagających klientów. Naszym flagowym produktem są maszyny do regeneracji filtrów cząstek stałych DPF/FAP/GPF/SCR/KAT. W portfolio posiadamy również piaskarki, myjki warsztatowe a także dystrybutory płynu do spryskiwaczy. Tworzone przez nas urządzenia znajdują zastosowanie w serwisach samochodów osobowych i ciężarowych, centrach regeneracji, stacjach kontroli pojazdów, zakładach produkcyjnych, elektrowniach, kopalniach i instytutach badawczych.

Obecność na krajowych i międzynarodowych targach branżowych sprawia, że z roku na rok produkty marki XTON pracują u coraz większej ilości partnerów w wielu krajach Europy.

ZREGENERUJ.COM to nasz nowy projekt. Stworzyliśmy centrum regeneracji części samochodowych, którego park maszynowy wzbogacają urządzenia, które sami produkujemy. Dzięki temu możemy poddawać nasze produkty rygorystycznym testom w warunkach rzeczywistej pracy pod maksymalnym obciążeniem. Własne zaplecze testowe znacznie przyspiesza proces projektowy, badawczy i czas wprowadzenia do seryjnej produkcji urządzeń prototypowych.

Zapraszamy do współpracy!

DPF MASTER FLASH EXPERT™

DPF 
MASTER FLASH
by XTON

Innowacyjne, wyprodukowane w Polsce, profesjonalne urządzenie do regeneracji szerokiej gamy filtrów cząstek stałych DPF, FAP, GPF, SCR, EURO5, EURO6 oraz katalizatorów. To kompilacja wszystkich najlepszych rozwiązań dostępnych na rynku.

Dzięki najwyższej klasy komponentom producentów takich jak: SHNEIDER, EBARA, CALPEDA, WEINTEK, EATON, HAGER, WIELAND, FATEK, LEISTER, SIEMENS oraz przemysłanemu procesowi projektowania DPF Master Flash EXPERT wyprzedza rozwiązania proponowane przez konkurencyjne firmy.

Dwukierunkowy, automatyczny program regeneracji, automatyczne dolewanie wody oraz czynnika chemicznego, podwójny zbiornik o łącznej pojemności 570 l, dmuchawa boczno - kanałowa o przepustowości 1200 m³/h i dwie pompy wody, sprawiają, iż urządzenie charakteryzuje się najwyższą wydajnością i skutecznością.



REGENERACJA
FILTRA DPF DO 99%
STANU FABRYCZNEGO



METODA
HYDRODYNAMICZNA



USUWANIE
CZĄSTEK
I ZANIECZYSZCZEŃ



GET IT ON
Google Play

WYPOSAŻENIE STANDARDOWE

- dwukierunkowy i automatyczny program regeneracji (mycie, suszenie)
- automatyczne dolewanie wody oraz czynnika chemicznego
- system pomiaru zanieczyszczeń (test przeciwności potwierdzony wydrukiem parametrów)
- zintegrowany układ suszenia filtrów w temperaturze 70-130 °C
- chłodzenie systemu suszenia
- 3-stopniowy system filtracji
- zintegrowana drukarka termiczna do wydruku parametrów filtra, z możliwością personalizacji
- kontroler Ethernet do diagnostyki zdalnej
- moduł pozwalający na monitorowanie urządzenia

- przy pomocy aplikacji mobilnej dostępnej na platformie Google Play oraz App Store
- dwie pompy cieczy (myjąca i filtrująca)
- potrójny system grzania wody
- sterowanie za pomocą falowników
- 5 programów regeneracji z możliwością edycji ustawień
- węże ciśnieniowe oraz złącza camlock o średnicy 2,5"
- zestaw adapterów do wszystkich typów filtrów w tym EURO6 i EURO5
- zabezpieczenia: awaryjny wyłącznik bezpieczeństwa, zabezpieczenia krańcowe drzwi komory, zaniku i kolejności faz, czujniki: poziomu cieczy, temperatury cieczy i powietrza, przepływu ciśnień, otwarcia drzwi, zaniku i kolejności faz

PARAMETRY TECHNICZNE

wymiary zewnętrzne (szer x gł. x wys.):
280 x 148 x 215 cm

wymiary wewnętrzne komory (szer x gł. x wys.):
205 x 104 x 110 cm

waga 950 kg

pojemność zbiornika 570 filtrów (podwójny izolowany)

ciśnienie robocze 7 - 10 bar (90 - 100psi)

napięcie 3 x 400V

max moc: 24 kW

nagrzewnica 6 kW

3 grzałki

2 pompy

zabezpieczenie wstępne 32 A

temperatura cieczy regulowana w zakresie 30 - 100°C
(sugerowana temperatura pracy 38°C)

temperatura suszenia regulowana w zakresie
70°C - 130°C (sugerowana temperatura pracy 120°C)

wydajność pompy filtrującej do 450 l/min

wydajność pompy myjącej 250 l/mon

przepływ powietrza do 1200 m³/h

3-stopniowa filtracja cieczy, 5 - 100 mikronów

automatyczne dolewanie cieczy oraz czynnika

automatyczne dwukierunkowe mycie

automatyczne dwukierunkowe suszenie (opcja)

5 programów regeneracji z opcją edycji

deklaracja zgodności CE



DPF MASTER FLASH PROFESSIONAL PLUS™

Najwyższej jakości urządzenie do regeneracji filtrów cząstek stałych DPF/FAP/GPF/SCR/Euro5/Euro6 i katalizatorów.

Wykonane w całości ze stali nierdzewnej, dedykowane do wszystkich rodzajów samochodów osobowych, dostawczych, ciężarowych oraz maszyn rolniczych i budowlanych. Posiada podwójny zbiornik o pojemności 275 litrów, zintegrowany system suszenia filtrów w temperaturze 70 - 130°C oraz drukarkę termiczną do wydruku parametrów filtra. Zastosowana włoska pompa o przepustowości

250L/min z uszczelnieniem chemicznym odpornym na zanieczyszczenia oraz elektronika oparta na podzespołach wiodących europejskich producentów gwarantują najwyższą jakość i niezawodność urządzenia. Hydrodynamiczna metoda czyszczenia filtra w połączeniu z unikalną, dedykowaną chemią DPF CLEANER EXTRA POWER usuwa pozostałości cząstek PM10, PM2.5, nagarów oleju, ceru i metali ciężkich bez ingerencji mechanicznej w filtr i pozwala przywrócić jego fabryczną sprawność w 99%.

STANDARDOWE WYPOSAŻENIE

- kolorowy ekran dotykowy 7"
- kontrola urządzenia za pomocą aplikacji mobilnej
- czujniki: poziomu cieczy, temperatury cieczy i powietrza, przepływu ciśnień, otwarcia drzwi, zaniku i kolejności faz
- zabezpieczenia: awaryjny wyłącznik bezpieczeństwa, zabezpieczenia krańcowe drzwi komory, zaniku i kolejności faz,
- układ pomiarowy zanieczyszczenia filtra
- zbiornik na ciecz o pojemności 275 litrów
- rozszerzony 4-stopniowy system filtracji cieczy
- dwie grzałki
- zintegrowany system suszenia w temperaturze od 70 do 130°C
- zintegrowana drukarka termiczna do wydruku parametrów filtra
- kontroler Ethernet do diagnostyki zdalnej
- zestaw adapterów przyłączeniowych do filtrów DPF/FAP/GPF/KAT/SCR
- adapter EURO5 i EURO6
- zestaw startowy materiałów eksploatacyjnych (komplet filtrów + 2 l detergentu DPF CLEANER EXTRA POWER)
- rozszerzona 12 miesięczna gwarancja producenta (w opcji 24 lub 36 m-c)



DPF MASTER FLASH™
by XTON

PARAMETRY TECHNICZNE

wymiary zewnętrzne (szer x gł. x wys.):
210 x 126 x 215 cm

wymiary wewnętrzne komory (szer x gł. x wys.):
40 x 89 x 107 cm

waga 650 kg

pojemność zbiornika 275 filtrów

ciśnienie robocze 6 - 8 bar (90 - 100psi)

napięcie 3 x 400V

max moc: 12 kW

zabezpieczenie wstępne 32 A

temperatura cieczy regulowana w zakresie 30 - 100°C
(sugerowana temperatura pracy 38°C)

temperatura suszenia regulowana w zakresie
70°C - 130°C (sugerowana temperatura pracy 120°C)

wydajność pompy do 250 l/min

przepływ powietrza do 430 m³/h

nadciśnienie do 370 mbar

podciśnienie do -300 mbar

system pomiarowy zanieczyszczenia wyrażony
w jednostkach mbar i kPa + drukarka termiczna

deklaracja zgodności CE



REGENERACJA
FILTRA DPF DO 99%
STANU FABRYCZNEGO



METODA
HYDRODYNAMICZNA



USUWANIE
CZĄSTEK
I ZANIECZYSZCZENIE



DPF MASTER FLASH PROFESSIONAL™

Profesjonalne urządzenie do regeneracji filtrów DPF/FAP/GPF i katalizatorów wykonane ze stali nierdzewnej, dedykowane głównie do samochodów osobowych i dostawczych. Posiada podwójny zbiornik o pojemności 185 litrów, pompę o wydajności do 133l/min, zintegrowany system suszenia w temperaturze 70-100°C i drukarkę termiczną. Umożliwia pomiar zanieczyszczenia filtra w środowisku suchym na zasadzie testu ciśnienia pośredniego podanego w mbar. Po zakończeniu procesu regeneracji następuje finalny pomiar przeciwcisnienia potwierdzony wydrukiem dla klienta. Kompleksowy proces czyszczenia pozwala na przywrócenie parametrów fabrycznych filtra w 99%. Do wykonania maszyny zostały wykorzystane podzespoły wiodących europejskich producentów co gwarantuje najwyższą jakość i niezawodność.



REGENERACJA
FILTRA DPF DO 99%
STANU FABRYCZNEGO



METODA
HYDRODYNAMICZNA



USUWANIE
CZĄSTEK
I ZANIECZYSZCZEŃ



WYPOSAŻENIE STANDARDOWE

- kolorowy ekran dotykowy 7"
- kontrola urządzenia za pomocą aplikacji mobilnej
- czujniki: poziomu cieczy, temperatury cieczy i powietrza, przepływu ciśnień, otwarcia drzwi, zaniku i kolejności faz
- zabezpieczenia: awaryjny wyłącznik bezpieczeństwa, zabezpieczenia krańcowe drzwi komory, zaniku i kolejności faz,
- układ pomiarowy zanieczyszczenia filtra
- zbiornik na ciecz o pojemności 185 litrów
- rozszerzony 4-stopniowy system filtracji cieczy
- dwie grzałki
- zintegrowany system suszenia w temperaturze od 70 do 100°C
- zintegrowana drukarka termiczna do wydruku parametrów filtra
- kontroler Ethernet do diagnostyki zdalnej
- zestaw adapterów przyłączeniowych do filtrów DPF/FAP/GPF/KAT/SCR
- zestaw startowy materiałów eksploatacyjnych (komplet filtrów + 2 l detergentu DPF CLEANER EXTRA POWER)
- rozszerzona 12 miesięczna gwarancja producenta (w opcji 24 lub 36 m-c)



DPF MASTER FLASH™
by XTON

PARAMETRY TECHNICZNE

wymiary zewnętrzne (szer. x gł. x wys.):
210 x 106 x 215 cm

wymiary wewnętrzne komory (szer. x gł. x wys.):
140 x 69 x 107 cm

waga 600 kg

pojemność zbiornika do 185 litrów

ciśnienie robocze 6 - 8 bar (90 - 100psi)

napięcie 3 x 400V

max moc 10 kW

zabezpieczenie wstępne 32 A

temperatura cieczy regulowana w zakresie 30 - 100°C,
(sugerowana temperatura pracy 38°C)

temperatura suszenia regulowana w zakresie 70°C - 100°C
(sugerowana temperatura pracy 90°C)

wydajność pompy do 133 l/min

przepływ powietrza do 390 m³/h

nadciśnienie do 340 mbar

podciśnienie do -300 mbar

system pomiarowy zanieczyszczenia wyrażony w jednostkach mbar i kPa + drukarka termiczna

deklaracja zgodności CE



DPF MASTER FLASH STANDARD™

Kompaktowe urządzenie do regeneracji filtrów cząstek stałych, działające z wykorzystaniem metody hydrodynamicznej. Posiada zbiornik o pojemności 150 litrów, pompę o wydajności do 133 l/min i wbudowany system filtracyjny. Proces czyszczenia odbywa się w cyklu automatycznym, w obiegu zamkniętym i umożliwia przywrócenie fabrycznych parametrów filtra w 99%. W zestawie znajdują się adaptory umożliwiające podłączenie większości filtrów DPF i katalizatorów montowanych w samochodach osobowych, oraz dostawczych. W celu zwiększenia efektywności procesu regeneracji, oraz zapewnienia funkcji pomiaru stopnia zanieczyszczenia regenerowanych filtrów, zalecamy zakup w zestawie z dedykowanym systemem suszenia filtrów DPF - Heater Pro Plus w promocyjnej cenie.

WYPOSAŻENIE

- czujnik poziomu cieczy
- czujnik temperatury
- programowalny regulator temperatury
- programowalny sterownik cyklu pracy automatycznej
- wydajna pompa wody
- zbiornik na ciecz
- wbudowany system filtracyjny
- adaptory do filtrów DPF (samochody osobowe i dostawcze)



DPF 
MASTER FLASH
by XTON

PARAMETRY TECHNICZNE

wymiary zewnętrzne (szer. x gł. x wys.): 150 x 80 x 131 cm

waga 200 kg

zbiornik na ciecz 150 litrów

pompa wody do 133 l/min

maksymalna moc 6 kW

wbudowany reduktor ciśnienia 0 - 8 bar

deklaracja zgodności CE

**URZĄDZENIE POLECANE W ZESTAWIE Z:
AUTONOMICZNYM SYSTEMEM SUSZENIA FILTRÓW
HEATER PRO PLUS™**



DPF HEATER PRO PLUS™

Urządzenie dedykowane do suszenia wszystkich rodzajów filtrów cząstek stałych i katalizatorów wykonane w całości ze stali nierdzewnej. Posiada zintegrowany system pomiarowy i umożliwia suszenie w temperaturze do 130°C z wykorzystaniem turbiny bocznokanałowej. Wbudowana drukarka termiczna pozwala na wydruk pomiarów zanieczyszczenia filtra. Urządzenie sprawdzi się doskonale jako opcja dodatkowa dla maszyny do czyszczenia filtrów cząstek stałych, która nie posiada zintegrowanego systemu suszenia. Może stanowić również doskonałe uzupełnienie dla maszyny z systemem suszenia, poprzez znaczne zwiększenie mocy przerobowych regeneratora.

KORZYŚCI Z UŻYTKOWANIA DPF HEATER PRO PLUS

- pełna automatyzacja procesu suszenia
- działanie niezależne od urządzenia do regeneracji
- optymalizacja procesu regeneracji filtrów
- niewielki koszt suszenia
- wbudowany system pomiarowy
- jakość potwierdzona wydrukiem z otrzymanych parametrów
- adaptory do samochodów osobowych i dostawczych

PRZEZNACZENIE

- samochody osobowe



DPF HEATER PRO
by XTON™

PARAMETRY TECHNICZNE

wymiary zewnętrzne (szer x gł. x wys.) 114 x 51 x 92 cm

moc maksymalna 7,5 kW

temperatura suszenia 70 - 130 °C

napięcie zasilania 3x400V

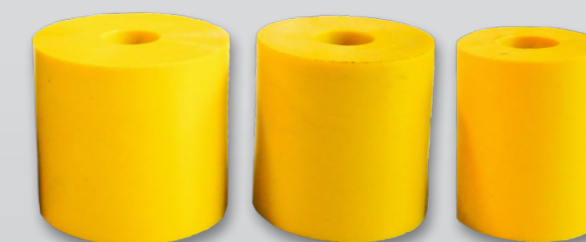
przepływ powietrza 390 m³/h

nadciśnienie 340 mbar

podciśnienie -300 mbar

waga 100 kg

deklaracja zgodności CE



MASTER CLEANER MC 1000™

Urządzenie przemysłowe ze stali nierdzewnej AISI 304 i kwasoodpornej AISI 316. Idealnie sprawdzi się podczas czyszczenia elementów ze stali, żeliwa czy aluminium usuwając wszelkiego rodzaju zanieczyszczenia bez ingerencji w powłokę. Do wykorzystania w motoryzacji i przemyśle. Myjka ciśnieniowa posiada izolowany termicznie zbiornik na płyn o pojemności 90 litrów. Mycie przy użyciu dyszy o wysokim ciśnieniu lub dedykowanego pędzla niskiego ciśnienia ma miejsce w obiegu zamkniętym z temperaturą 45°C. W procesie czyszczenia polecamy korzystanie z dedykowanej chemii XTON Active Cleaner. Pneumatycznie podnoszona pokrywa i możliwość regulacji wysokości maszyny zapewniają najwyższy komfort użytkowania.

WYPOSAŻENIE

- czujniki poziomu cieczy i temperatury
- podwójny system filtracji cieczy
- zbiornik o pojemności 90 litrów
- pistolet sprężonego powietrza do 8 bar
- dysza wysokiego ciśnienia
- pędzel niskiego ciśnienia
- oświetlenie LED
- pneumatyczny mechanizm otwierania pokrywy
- ruchome stopki z regulacją wysokości 100 mm
- podwójny wyłącznik nożny
- stopień bezpieczeństwa IP 54

OPCJE DODATKOWE

- ramię natryskowe
- kosz obrotowy



**MASTER
CLEANER**
by XTON™

PARAMETRY TECHNICZNE

wymiary zewnętrzne (szer. x gł. x wys.) – pokrywa otwarta: 125x 85 x 235 cm

wymiary zewnętrzne (szer. x gł. x wys.) – pokrywa zamknięta: 125 x 85 x 170 cm

wymiary komory (szer. x gł. x wys.) – pokrywa zamknięta: 99 x 74 x 64 cm

waga 200 kg

podgrzewany zbiornik na ciecz - 90 litrów

temperatura robocza do 45°C

zasilanie 3 x 400 V

zasilanie pneumatyki 6 - 8 bar

moc maksymalna - 7,5 kW

ciśnienie robocze pompy - 140 bar

wydajność lancy wysokiego ciśnienia do 15 l/min

wydatek mycia ręcznego pędzlem przelewowym do 5 l/min

deklaracja zgodności CE



MASTER CLEANER MC 850™

Urządzenie przemysłowe ze stali nierdzewnej AISI 304 i kwasoodpornej AISI 316. Idealnie sprawdzi się podczas czyszczenia elementów ze stali, żeliwa czy aluminium usuwając wszelkiego rodzaju zanieczyszczenia bez ingerencji w powłokę. Do wykorzystania w motoryzacji i przemyśle. Myjka ciśnieniowa posiada izolowany termicznie zbiornik na płyn o pojemności 90 litrów. Mycie przy użyciu dyszy o wysokim ciśnieniu lub dedykowanego pędzla niskiego ciśnienia ma miejsce w obiegu zamkniętym z temperaturą 45°C. W procesie czyszczenia polecamy korzystanie z dedykowanej chemii XTON Active Cleaner. Pneumatycznie podnoszona pokrywa i możliwość regulacji wysokości maszyny zapewniają najwyższy komfort użytkowania.

WYPOSAŻENIE

- czujniki poziomu cieczy i temperatury
- podwójny system filtracji cieczy
- zbiornik o pojemności 90 litrów
- pistolet sprężonego powietrza do 8 bar
- dysza wysokiego ciśnienia
- pędzel niskiego ciśnienia
- oświetlenie LED
- pneumatyczny mechanizm otwierania pokrywy
- ruchome stopki z regulacją wysokości 100 mm
- podwójny wyłącznik nożny
- stopień bezpieczeństwa IP 54

OPCJE DODATKOWE

- ramię natryskowe
- kosz obrotowy



**MASTER
CLEANER**
by XTON™

PARAMETRY TECHNICZNE

wymiary zewnętrzne (szer. x gł. x wys.) – pokrywa otwarta: 110x 85 x 235 cm

wymiary zewnętrzne (szer. x gł. x wys.) – pokrywa zamknięta: 110 x 85 x 170 cm

wymiary komory (szer. x gł. x wys.) – pokrywa zamknięta: 84 x 74 x 64 cm

waga 200 kg

podgrzewany zbiornik na ciecz - 90 litrów

temperatura robocza do 45°C

zasilanie 3 x 400 V

zasilanie pneumatyki 6 - 8 bar

moc maksymalna - 7,5 kW

ciśnienie robocze pompy - 140 bar

wydajność lancy wysokiego ciśnienia do 15 l/min

wydatek mycia ręcznego pędzlem przelewowym do 5 l/min

deklaracja zgodności CE



XTON SANDBLASTER™

Kompaktowe urządzenie najwyższej jakości do piaskowania i szkiełkowania, polecane głównie do warsztatów z ograniczoną powierzchnią roboczą. Piaskarka ciśnieniowa o pojemności komory 250 litrów działa w obiegu zamkniętym, posiada unikalny system filtracji i zintegrowany odpylacz. Charakteryzuje się bardzo cichą pracą co wpływa na komfort użytkownika. Maszyna wyposażona jest w wysokiej jakości rękawice ze skóry licowej, które są odporne na uszkodzenia mechaniczne. W dostarczanych przez nas maszynach do czyszczenia i obróbki powierzchni wykorzystuje się śrut stalowy, drobinki korundu, kwarc, oraz specjalny (najczęściej szklany) granulat. Piaskarka nadaje się do szkiełkowania, ponieważ świetnie sobie radzi z wygładzaniem powierzchni. Istnieje możliwość pomalowania urządzenia na dowolny kolor z palety RAL.

GLÓWNE CECHY

- komora robocza o wymiarach 80 x 55 x 60 cm
- pojemność 250 litrów
- oświetlenie LED
- wysokiej jakości rękawice
- stal malowana proszkowo
- możliwość wykonania maszyny ze stali nierdzewnej ASI 316



**SAND
BLASTER™**
by XTON

PARAMETRY TECHNICZNE

wymiary zewnętrzne (szer. x gł. x wys.): 95 x 60 x 185 cm

waga 180 kg

napięcie zasilania - 230 v / 50Hz

nominalne ciśnienie robocze do 10 bar

wydajność czyszczenia - 25 m³/h

stopień oczyszczania - SA-3.0 - rozległa i głęboka korozja

zapotrzebowanie powietrza do 900 l/min

powierzchnia robocza o wymiarach (szer. x gł. x wys.) 80 x 55 x 60 cm

komora 250 litrów

oświetlenie LED

wysokiej jakości rękawice

materiał dyszy - węgiel wolframu

zawór ścierniwa - MIKRO II

wymiary wziernika - (szer. x wys.) 27 x 51 cm

maksymalne obciążenie powierzchni roboczej 200 kg

temperatura pracy 10 - 50°C

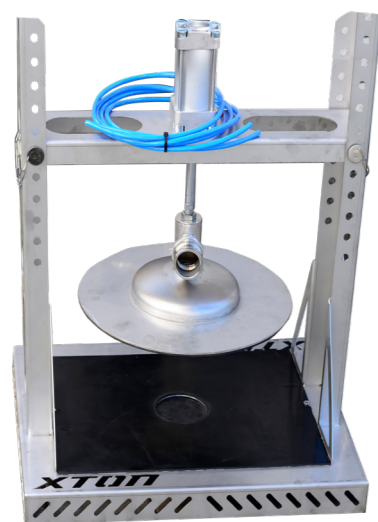
wykonanie - stal malowana proszkowo (opcja dodatkowa - stal nierdzewna)

deklaracja zgodności - CE

AKCESORIA I MATERIAŁY EKSPLOATACYJNE

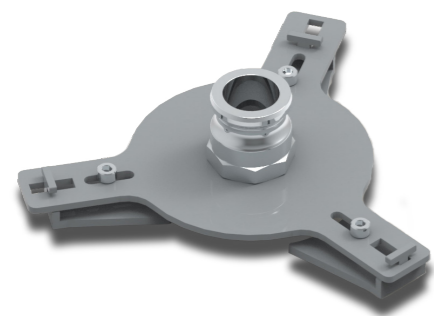
ADAPTER EURO6

Adapter dedykowany do samochodów ciężarowych spełniających normę emisji spalin EURO 6, który umożliwia instalację filtra w urządzeniu z serii DPF MASTER FLASH PROFESSIONAL i jego profesjonalną regenerację.



ADAPTER EURO5

Adapter umożliwia podłączenie do maszyny filtra DPF z samochodów ciężarowych posiadających normę spalin EURO 5.



SYSTEM MOCOWANIA FILTRA QUICK-X

Pneumatyczny adapter ze stali nierdzewnej, pozwalający na szybkie połączenie filtra z maszyną za pomocą dedykowanych tub silikonowych o różnych średnicach. Zapewnia stu procentowe uszczelnienie.



KOŁNIERZE I TUBY MOCUJĄCE

Zestaw akcesoriów umożliwiający podpięcie w maszynie do regeneracji DPF każdego rodzaju filtra do samochodów osobowych. Dobór odpowiedniego kołnierza i tuby do uszczelnienia filtra to jeden z najistotniejszych elementów w procesie jego regeneracji, ponieważ wpływa on bezpośrednio na uzyskane efekty czyszczenia.



WKŁADY FILTRACYJNE

Filtry sznurowe stosowane w naszych urządzeniach do regeneracji DPF, które pracują w układzie zamkniętym. Umożliwiają one dokładne oczyszczenie czynnika z zabrudzeń stałych, co wpływa na efektywność procesu regeneracji filtrów.



XTON ACTIVE CLEANER

Aktywny, 4-składnikowy, biodegradowalny środek chemiczny dedykowany do myjek ciśnieniowych z serii Master Cleaner. Doskonale usuwa wszelkie zabrudzenia w postaci smarów, nagarów, oleju z elementów ze stali, żelaza i aluminium.



DPF CLEANER EXTRA POWER

Aktywny 6-cio składnikowy, biodegradowalny środek chemiczny DPF CLEANER EXTRA POWER przeznaczony jest do regeneracji filtrów cząstek stałych już w temperaturze 38 stopni C. Unikalna formuła pozwala na usunięcie wszelkich zabrudzeń w postaci cząstek pyłu PM 10, smarów i nagarów oleju. Zalecany jest dla wszystkich urządzeń z serii XTON DPF MASTER FLASH.



KOSZ OBROTOWY

Kosz obrotowy o średnicy 45 cm i wysokości 15 cm, przeznaczony do mycia niewielkich części i podzespołów w myjkach MASTER CLEANER. Produkt niestandardowy, wykonywany zawsze na indywidualne życzenie Klienta.



XTON® OFICJALNYM SPONSOREM ŁUKASZA PŁAWECKIEGO

XTON®



Łukasz Pławecki - pochodzący z Nowego Sącza zawodnik, trener, założyciel klubu Halny i federacji HFO Kickboxing, 6- krotny Mistrz Świata, 8- krotny Mistrz Polski, Zdobywca Pucharu Świata w K1.

JESTEŚMY PROEKOLOGICZNI

Wspieramy kampanie edukacyjne w zakresie ochrony środowiska.

Cały proces produkcji w naszej firmie oparty jest na działaniach mających na celu zminimalizowanie ilości odpadów oraz ich selektywną segregację. Ponadto metoda hydrodynamiczna stosowana w naszych urządzeniach do regeneracji filtrów cząstek stałych jest przyjazna środowisku, a preparat XTON DPF Cleaner Extra Power biodegradowalny.



 **zregeneruj.com**™
CENTRUM REGENERACJI

Od początku budujemy coś więcej niż kolejną firmę zajmującą się regeneracją podzespołów. ZREGENERUJ.COM to pionierski projekt na rynku części samochodowych.

Postawiliśmy na innowacyjność oraz najwyższą jakość świadczonych usług. Nieustanne śledzenie trendów na rynku automotive pozwala nam precyzyjnie odpowiadać na jego potrzeby.

Wprowadzenie nowych grup asortymentowych do naszej oferty poprzedzają analizy dostępności najwyższej jakości części zamiennych i gruntowne badania, które mają na celu ustalenie przyczyn uszkodzeń i wpływu warunków eksploatacyjnych na często występujące awarie. Zdobyte doświadczenie w technologii regeneracji i przeprowadzone liczne testy w warunkach rzeczywistej pracy umożliwiają nam opracowanie precyzyjnej procedury regeneracji, m.in. kryteria selekcji rdzeni wraz z wymaganiami jakościowymi dla części zamiennych i metody minimum dwuetapowej kontroli jakości finalnego produktu. W przypadku braku części zamiennych projektujemy i zlecamy ich produkcję u naszych sprawdzonych partnerów poddając je rygorystycznym testom wytrzymałościowym w niezależnych instytutach badawczych.



Oferujemy kompletne części i podzespoły po fabrycznej regeneracji, które nie ustępują nowym oryginalnym produktom dostępnym na rynku. Nasi klienci otrzymują kompleksowe wsparcie naszego działu technicznego, który pomaga rozwiązać nietypowe awarie i opracowuje instrukcje montażowe i dokumentację pomocną w codziennej pracy mechanika. Współpracujemy warsztatami, serwisami autoryzowanymi, oraz wiodącymi producentami z branży automotive.

Zapraszamy na www.zregeneruj.com






REGENERUJEMY NASTĘPUJĄCE PODZESPOŁY:


- filtry cząstek stałych dpf / fap / gpf / euro5 / euro6 i katalizatorów
- turbosprężarki
- wtryskiwacze
- pompowtryskiwacze
- pompy wtryskowe
- pompy common rail
- przekładnie kierownicze (również elektryczne i ślimakowe)
- sprzęgła
- sprzęgła hydrokinetyczne (konwertery)
- dwumasowe koła zamachowe
- alternatory
- rozruszniki
- pompy wspomagania
- pompy ad blue
- zaciski hamulcowe do samochodów ciężarowych i autokarów
- ogrzewania postojowe webasto i eberspaächer

XTON®

ul. Franciszka Żwirki 31
33-300 Nowy Sącz, Polska
GPS: 49°36'12.8"N 20°42'41.2"E

DZIAŁ SPRZEDAŻY:

 +48 535 530 824

 +48 515 991 080

BIURO:

+48 18 479 16 01

office@xton.eu

www.xton.pl

VAT UE: PL343478242

REGON: 121453788

BNP Paribas Bank Polska S.A.

BIC/SWIFT: PPABPLPK

PL: 56 1600 1462 1852 7141 0000 0001

EUR: PL02 1600 1462 1852 7141 0000 0003